

Große und teilbare Gewerbe- /Lagerfläche in guter Lage im Gewerbegebiet

82515 Wolfratshausen, Lagerfläche zur Miete

Objekt ID: 13510



Nettokaltemiete: **2.100,00 EUR**



Große und teilbare Gewerbe- /Lagerfläche in guter Lage im Gewerbegebiet

Objekt ID	13510
Objekttypen	Halle/Lager/Produktion, Lagerfläche
Adresse	82515 Wolfratshausen
Nutzfläche ca.	4 m ²
Gesamtfläche ca.	359 m ²
Lagerfläche ca.	355 m ²
Zustand	gepflegt
Verfügbar ab	Kurzfristig nach Vereinbarung möglich
Ausstattung / Merkmale	Estrichboden, Lastenaufzug
Provisionspflichtig	Ja
Mieterprovision (gewerblich)	3,48 Monatsnettomieten inkl. MwSt.
Kaution	6.300,00 EUR
Nettokaltniete	2.100,00 EUR
Miete pro m ²	5,85 EUR
Nebenkosten	100,00 EUR



Objektbeschreibung

Diese teilbare Gewerbefläche / Lagerhalle kann kurzfristig angemietet werden.

Die gesamte Nutzfläche beträgt ca. 359 m².

Sie befindet sich im 1. Obergeschoss eines zweigeschossigen Gewerbegebäudes. Sie ist sehr gut mit dem Lastenaufzug, Tragkraft 1.000 kg, bzw. über das Treppenhaus erreichbar. Die Gewerbe-/ Lagerfläche selbst verfügt über zwei Eingangstüren. Eine Unterteilung des Objektes ist deshalb auch möglich.

Die Deckenhöhe beträgt im Giebelbereich ca. 5,75 m und seitlich am Kniestock ca. 2,75 m.

Dank seitlicher Fensterfronten bzw. Dachflächenfenster ist die Halle auch sehr hell.

Das Gebäude und der Hauseingang sind sehr gut anfahrbar, der Lastenaufzug schnell erreichbar. Das Eingangsportal wird demnächst neu gebaut, so dass eine noch bessere Anlieferung möglich ist.

Bei Bedarf können optional Kfz-Stellplätze angemietet werden.

Ausstattung

Weitere Ausstattungsmerkmale: - Lastenaufzug 1.000 kg Tragkraft - Tageshelligkeit durch viele Fenster
- Dachflächenfenster - WC - Deckenbeleuchtungen -

Sonstiges

Eine Anmietung kann kurzfristig erfolgen.



Lage

Gute Lage im Gewerbegebiet.





Gewerbehalle



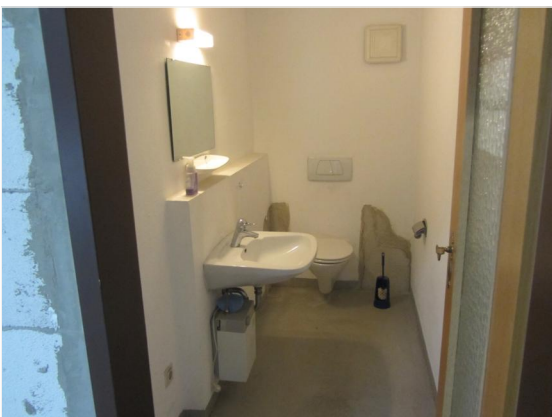
Hausansicht und Zugang



Gewerbehalle



Gewerbehalle



WC



Lastenaufzug





Zugang OG



Zugang EG



Grundriss

Grundriss

